

Favolaschia tonkinensis (Pat.) Sing. Fund-Nr. 132

15. Jan. 2006, auf Bambus





Basidien 4-sporig,
mit Schnallen

Diese schöne Art wächst selten, aber dann an mehreren Stellen auf Bambus



Zystiden, keulig,
sehr verschieden



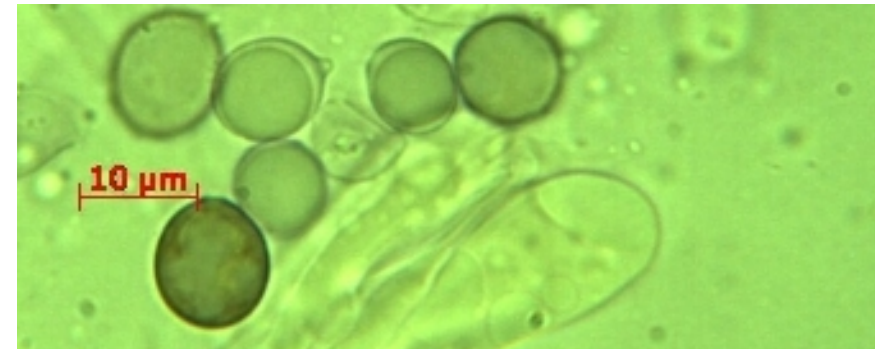
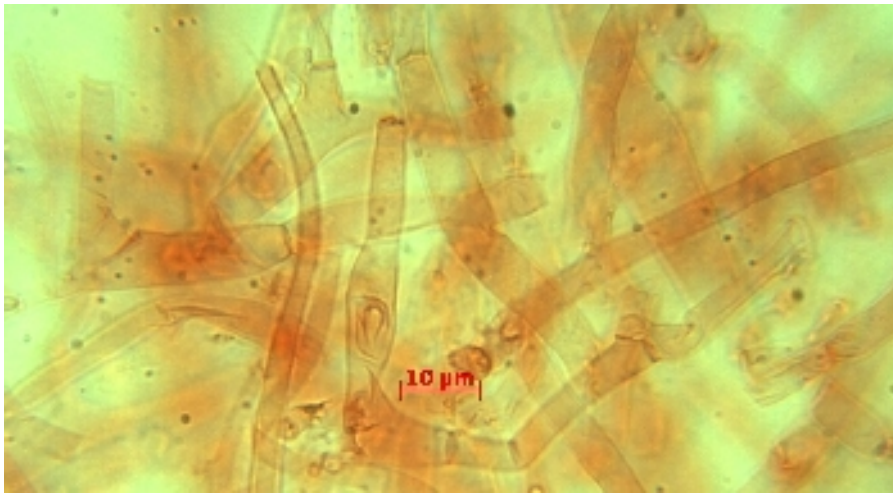
Gloeozystiden vorhanden



Links:
Sporen in Kongo
9.5-13.0 x 8.0-10.7 μm

Unten:
Sporen in Melzer amyloid und z.T.
auch etwas mit dextrinoidem Inhalt

Unten links: HDS, aus zylindrischen
Hyphen



Es könnte sich nach E. Horak um diese Art handeln. Die Mikromerkmale sind recht unterschiedlich
Fotos und Text Markus Wilhelm ©