

**Marasmius haematocephalus (Mont) Fr.**  
(F 63, 243)



Diese auffallende, schöne Art wächst auf der Rinde eines Tropenbaumes, einmal auf Blättern.

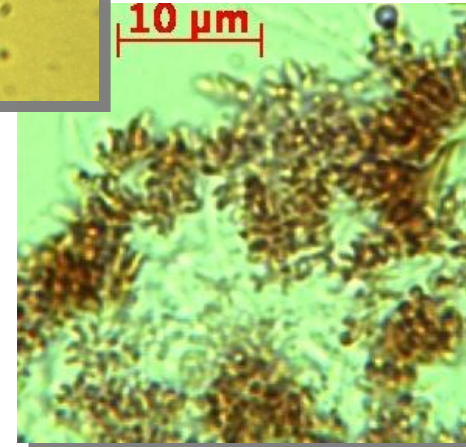
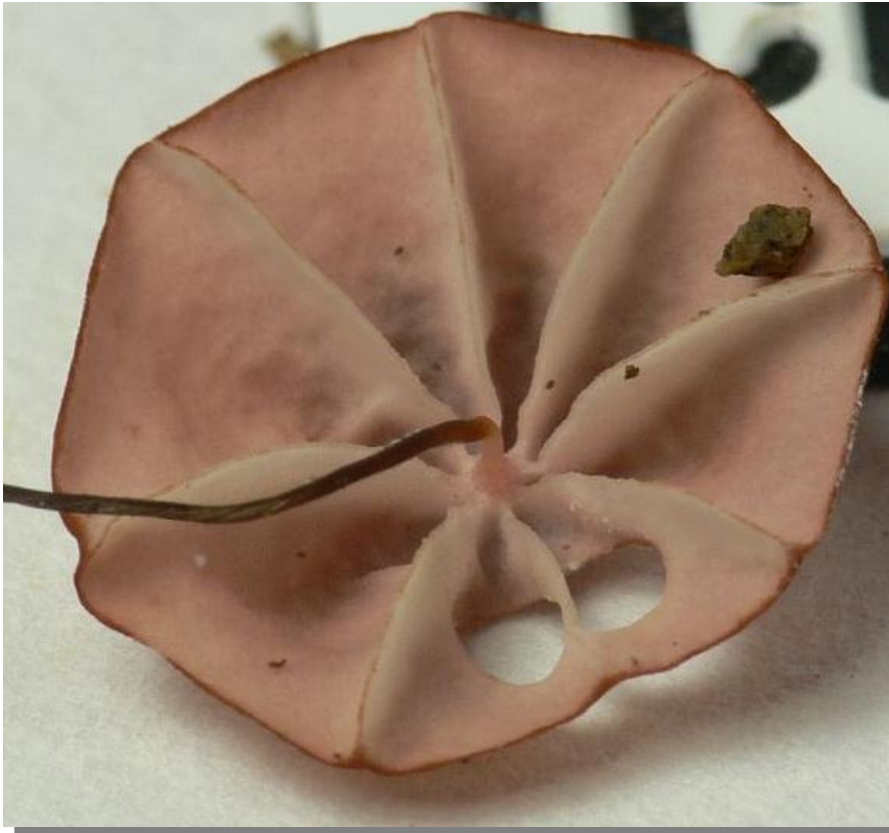
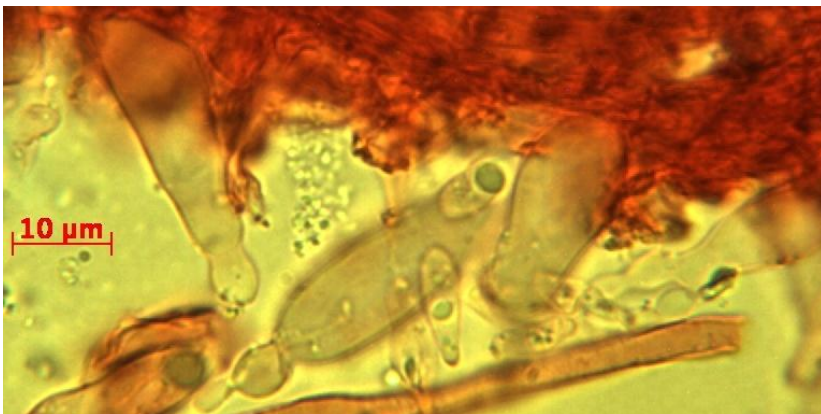


Bild o: Sporen in  
Kongo  
L.u.: Cheilozystiden in  
Kongo  
R: **HDS** (Bürstenzellen)  
in Wasser



**Hut:** 4-7 mm, typisch *Marasmius*-artig, Farbe ein schönes Bordeauxrot.

**Lamellen** sehr entfernt, ohne Kollar. Schneide gleichfarben. Stiel fadenförmig, sehr fein bereift.

**Sporen:** lang zylindrisch, 15-20 x 4,5-5,5 µm.

**Basidien** 4-sporig, 20-25 x 7-9 µm, mit Schnallen

**Cheilozystiden** gross, meist kopfig oder moniliform mit mehreren Köpfen. Die Merkmale sind aber sehr veränderlich, es könnte auch sein, dass sich unter diesem Namen mehrere Arten verstecken.

Text und Fotos: Markus Wilhelm ©